

# Egels in Beeld: van Verloren Gegevens tot Nieuwe Inzichten

18 April 2026 – Landelijke Bijeenkomst Dierenhulpverlening

**Dr. Ir. Anouschka R. Hof**, Bo Dillen, Yorick Liefing



# Meer en meer soorten worden bedreigd

**More than 48,600 species**  
are threatened with extinction

That is 28% of all assessed species.

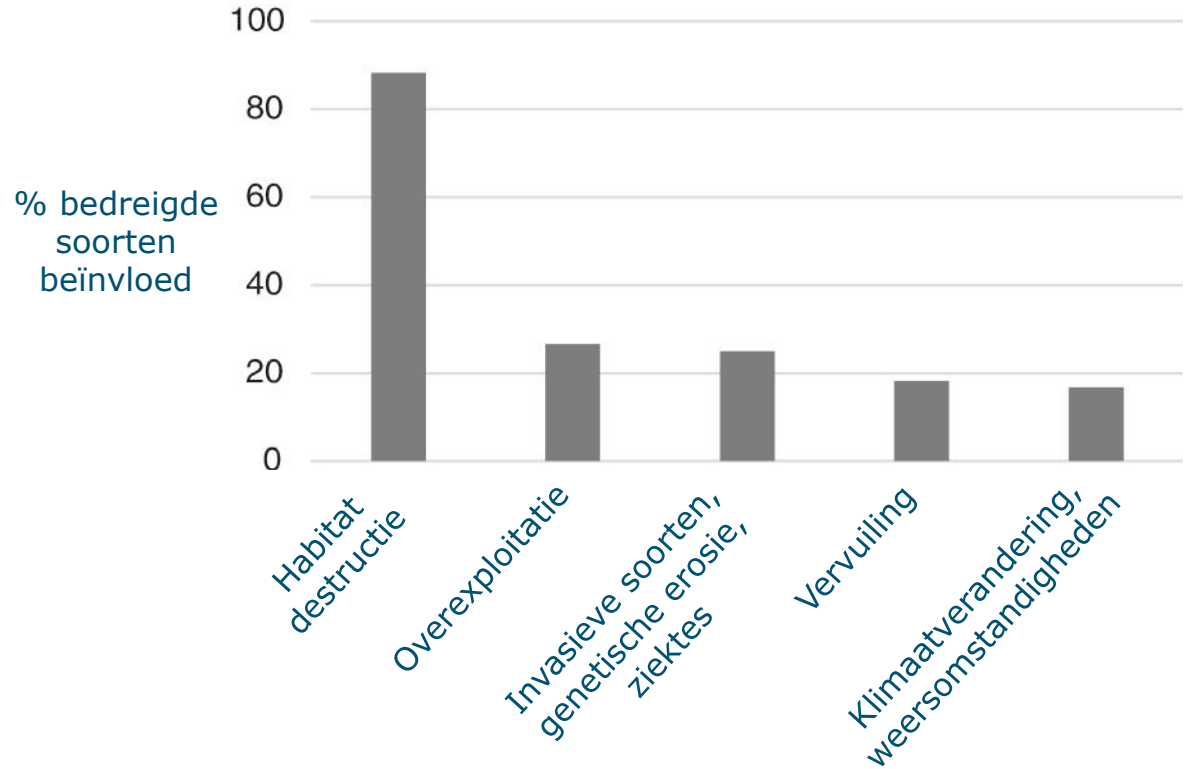


Take action

Help us make The IUCN Red List a more complete barometer of life.

# Meest voorkomende redenen

>20.000  
soorten van  
de IUCN  
dataset

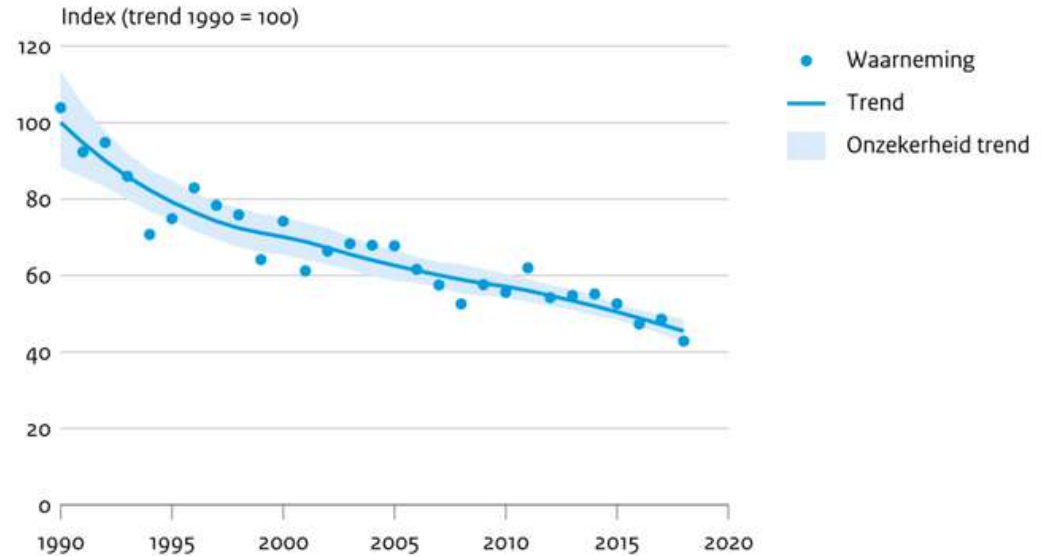


Hogue & Breon 2022. Conservation Science and Practice, 4(5), e12670

# In Nederland

- met name boerenlandzoogdieren gaan achteruit

## Fauna in agrarisch gebied



Bron: NEM (Soortenorganisaties, CBS)

CBS/nov19  
www.do.nl/nl158004

## Algemene soorten raken bedreigd

Nederlandse naam	Wetenschappelijke naam	Zeldzaamheid	Trend	Categorie
<b><i>Rode-Lijstsoorten</i></b>				
<b><i>Verdwenen uit Nederland</i></b>				
Kleine hoefijzerneus	<i>Rhinolophus hipposideros hipposideros</i>	x	tttt	VN
Vale vleermuis	<i>Myotis myotis</i>	x	tttt	VN
Tuimelaar	<i>Tursiops truncatus truncatus</i>	x	tttt	VNW
<b><i>Ernstig bedreigd</i></b>				
Eikelmuis	<i>Eliomys quercinus</i>	zzz	ttt	EB
Hamster	<i>Cricetus cricetus</i>	zzz	ttt	EB
<b><i>Bedreigd</i></b>				
Hazelmuis	<i>Muscardinus avellanarius</i>	zzz	tt	BE (9)
Zwarte rat	<i>Rattus rattus</i>	zz	tt	BE (10)
<b><i>Kwetsbaar</i></b>				
Bunzing	<i>Mustela putorius</i>	z	t	KW (7)
Hermelijn	<i>Mustela erminea aestiva</i>	z	tt	KW (11)
Laatvlieger	<i>Eptesicus serotinus serotinus</i>	z	t	KW (7)
Noordse woelmuis	<i>Alexandromys oeconomicus arenicola</i>	z	t	KW (7)
Veldspitsmuis	<i>Crocidura leucodon leucodon</i>	z	t	KW (7)
<b><i>Gevoelig</i></b>				
Bechsteins vleermuis	<i>Myotis bechsteinii</i>	zzz	0/+	GE (1)
Bosvleermuis	<i>Nyctalus leisleri</i>	zzz	0/+	GE (1)
Haas	<i>Lepus europaeus europaeus</i>	a	tt	GE (12)
Ingekorven vleermuis	<i>Myotis emarginatus emarginatus</i>	zzz	0/+	GE (1)
Konijn	<i>Oryctolagus cuniculus cuniculus</i>	a	tt	GE (12)
Tweekleurige vleermuis	<i>Vespertilio murinus murinus</i>	zzz	0/+	GE (1)
Wezel	<i>Mustela nivalis vulgaris</i>	a	tt	GE (12)

# Hoe staat het met de egel?



## Western European Hedgehog

*Erinaceus europaeus*

### ABSTRACT

Western European Hedgehog *Erinaceus europaeus* has most recently been assessed for *The IUCN Red List of Threatened Species* in 2023. *Erinaceus europaeus* is listed as Near Threatened under criteria A2ac.

Download ▾

Text Overview

### THE RED LIST ASSESSMENT ⓘ

► Gazzard, A. & Rasmussen, S.L. 2024. *Erinaceus europaeus*. *The IUCN Red List of Threatened Species* 2024: e.T29650A...

LAST ASSESSED  
**18 February 2023**

SCOPE OF ASSESSMENT  
**Global & Europe**

[Assessment in detail](#)



POPULATION TREND  
 **Decreasing**

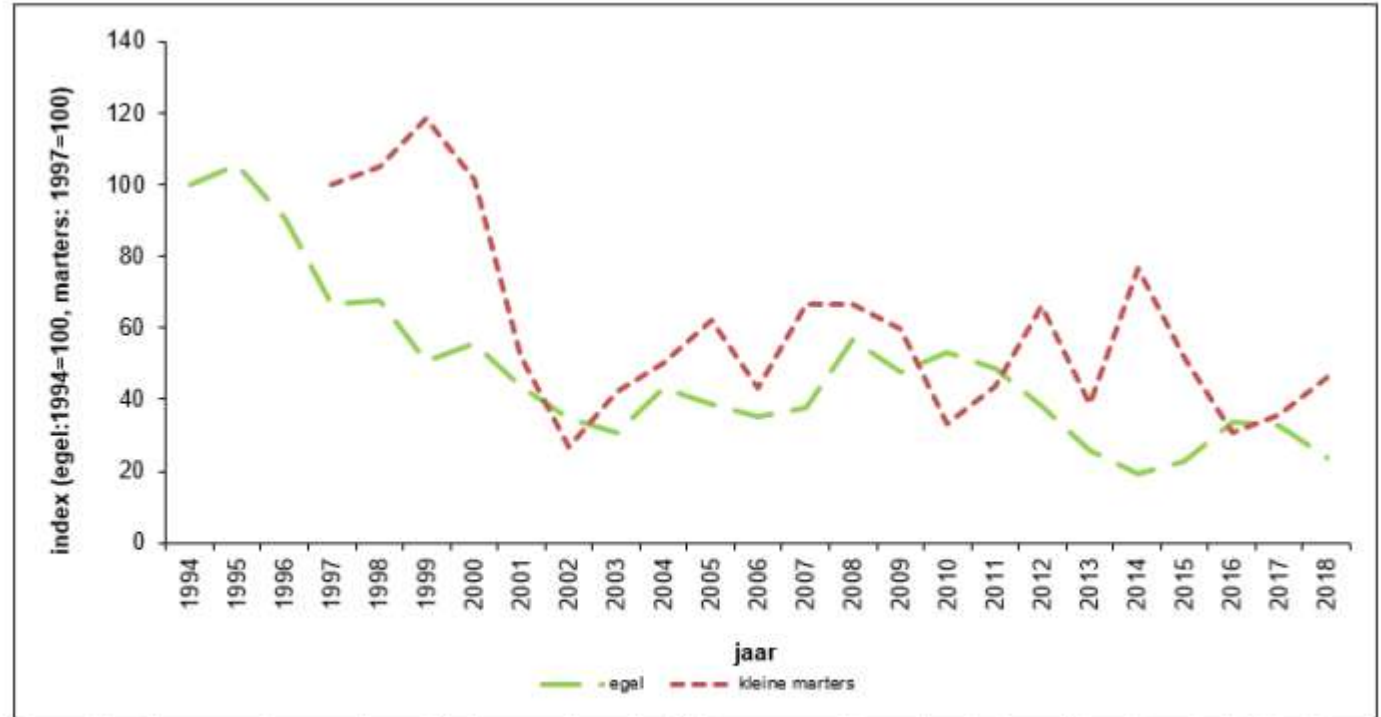
NUMBER OF MATURE INDIVIDUALS

### GEOGRAPHIC RANGE



EXTANT (RESIDENT)  
 EXTANT & INTRODUCED (RESIDENT)  
 PRESENCE UNCERTAIN  
 PRESENCE UNCERTAIN & INTRODUCED

# In Nederland



Figuur 13: Indexen van de aantalsontwikkeling van de egel en kleine marterachtigen (wezel, hermelijn en bunzing) in Nederland in de periode 1994-2018 (bron: ZV/CBS).

Dijkstra, V. 2019. NEM-meetprogramma Dagactieve zoogdieren. Telganger oktober 2019. Zoogdierverseniging Nijmegen

# Maar hoe zit het met...

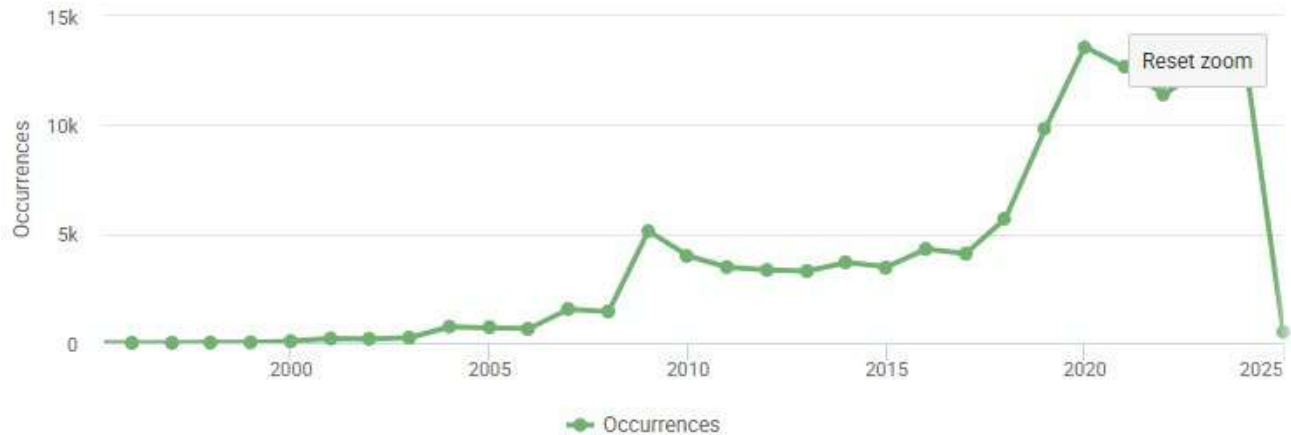
- Lokale trends?
- Phenologische verschuivingen?
  - Start en einde van de winterslaap?
- Verschuivingen in verspreidingen?
- Effectiviteit van beschermingsmaatregelen?



© Ark Wildlife

# Hoe meer data, hoe beter

- NLBIF: database met soortenwaarneming
- <https://www.gbif.org/>



# Er is veel data

- > 40 egelopvangcentra! → schat aan data

Soort	datum	vindplaats	(geslacht)	(leeftijd)	(gewicht)
Egel	18-04-2026	Den Bosch	(vrouw)	(adult)	(800g)
....	....	....	....	....	....



# Project doel

- Het **digitaliseren en ontsluiten van historische gegevens over egels** die momenteel verspreid zijn over papieren archieven en geïsoleerde databases buiten het FAIR-netwerk, met behulp van de infrastructuur van de Global Biodiversity Information Facility (GBIF).
- Het vergroten van de **deelname van opvangcentra** voor wilde dieren aan het GBIF-netwerk.

- Toegankelijk voor iedereen
- Opvangcentra blijven data eigenaar
- Kosten gedragen door NLBIf
- Werk gedaan door Wageningen  
Universiteit

→ toekomstig onderzoek ten bate van  
de egel in Nederland



shutterstock



Tot nu toe:

- 9 opvangcentra
- Data van 2005 – 2025
- Al meer dan 28 000 egelwaarnemingen



Geïnteresseerd?

[Bo.Dillen@wur.nl](mailto:Bo.Dillen@wur.nl)  
&  
[Anouschka.Hof@wur.nl](mailto:Anouschka.Hof@wur.nl)

# Sex en leeftijd beïnvloeden de overlevingskans van egels

Anouschka R. Hof, Bo Dillen, Stichting Egelopvang Haarlem en Omstreken, Egelopvang Papendrecht, Ferry van Jaarsveld

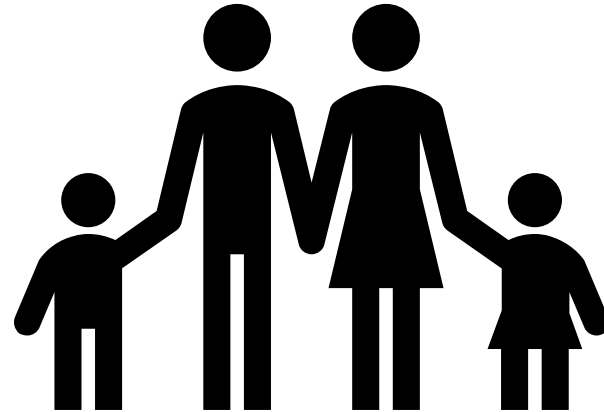
# Egels in opvangcentra

- Meest voorkomende zoogdier in opvangcentra
- Ongeveer 50% overleeft het
- Reden voor binnenkomst belangrijkste voorspeller van overleving



# Zijn er andere factoren die overleving voorspellen?

- Geslacht
- Leeftijd



# Data

- Egelopvang Papendrecht
- Stichting Egelopvang Haarlem
- 2018 – 2023
- Ongeveer 6000 egels



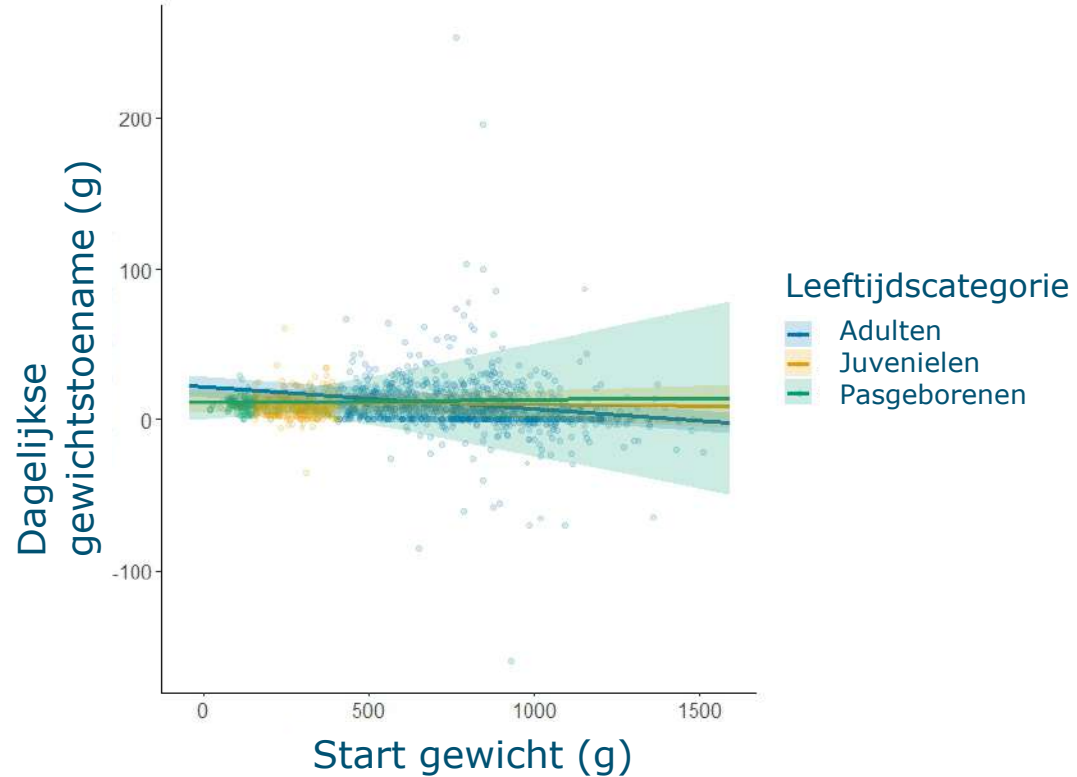
# Resultaten

Leeftijd	Gemiddeld gewicht mannetje (g)	Gemiddeld gewicht vrouwtje (g)
Pasgeborene	111	109
Juveniel	270	265
Adult	733	719

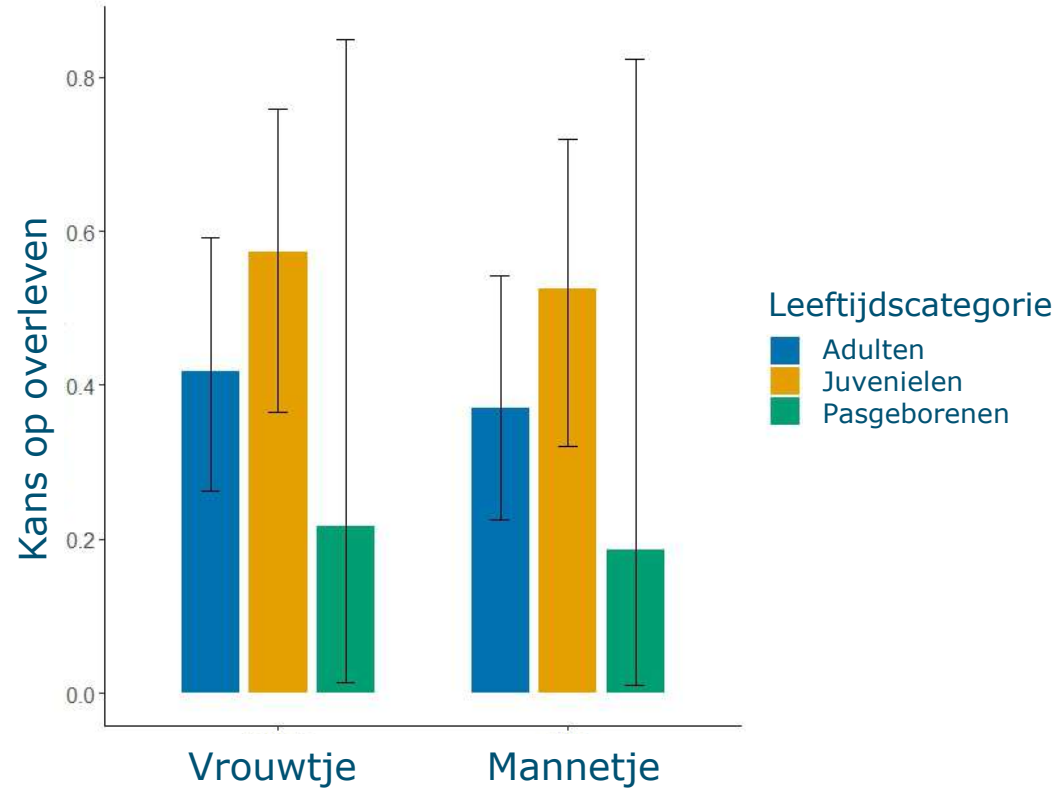
# Effect van start gewicht

Start gewicht had een klein, maar significant negatief effect of dagelijkse gewichtstoename

→ Lichte egels groeien sneller



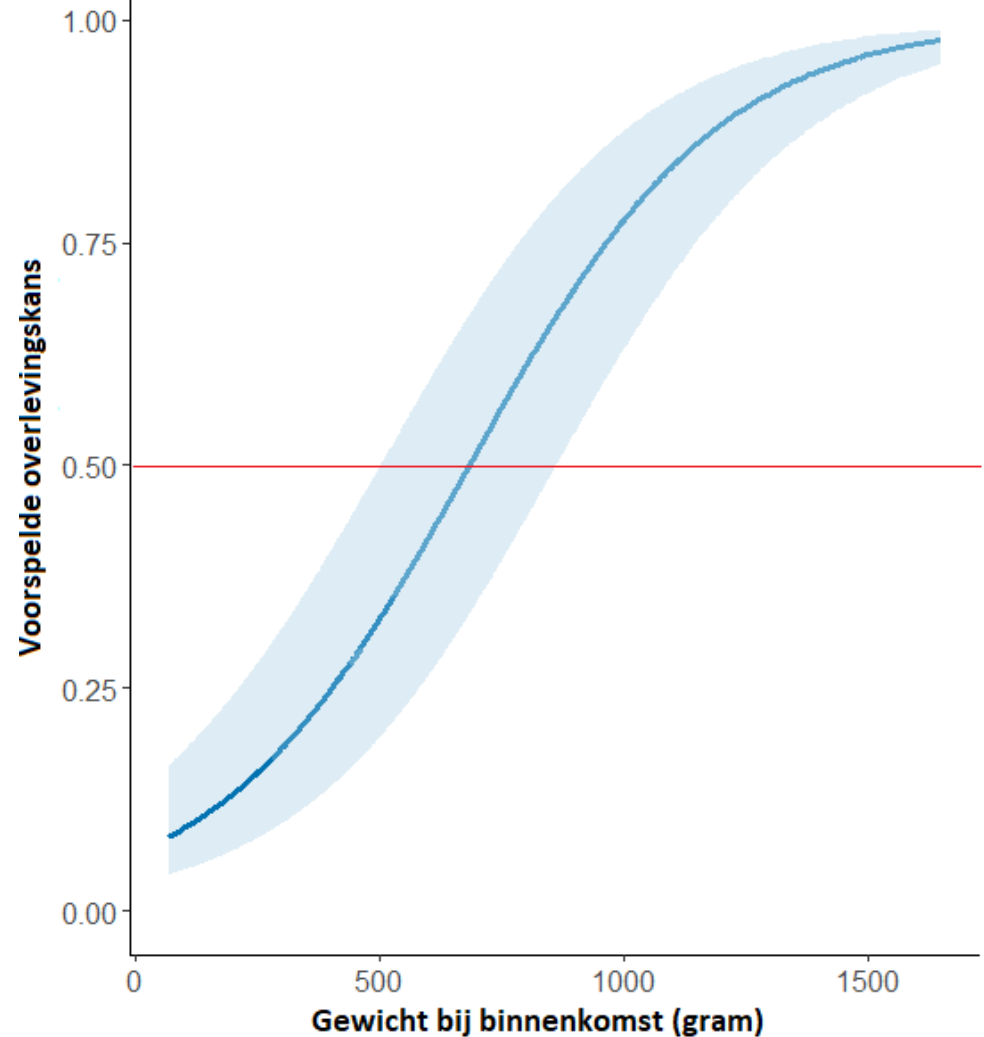
- Vrouwtjes hebben een hogere overlevingskans
- Juvenielen hebben een hogere overlevingskans
- Pasgeborenen hebben de laagste overlevingskans



# Overlevingskans adulten

- >50% bij een gewicht van meer dan 686 gram (650 gram volgens Bunnell 2002)

Bunnell T., 2002. J. Wildl. Rehab. 25(4):11–22.



# Relevant bij triage

Tijd, capaciteit, geld zijn niet ongelimiteerd



# Vragen?

