

STICHTING SNORHAAR



WILDOPVANG UTRECHT



Jonge Zoogdieren



Eerste hulp en zorg voor jonge zoogdieren
Voor dierenambulance en wildopvang



DierenLot

#samenvoordieren

Landelijke bijeenkomst dierenhulpverlening - 18 april 2026

STICHTING SNORHAAR



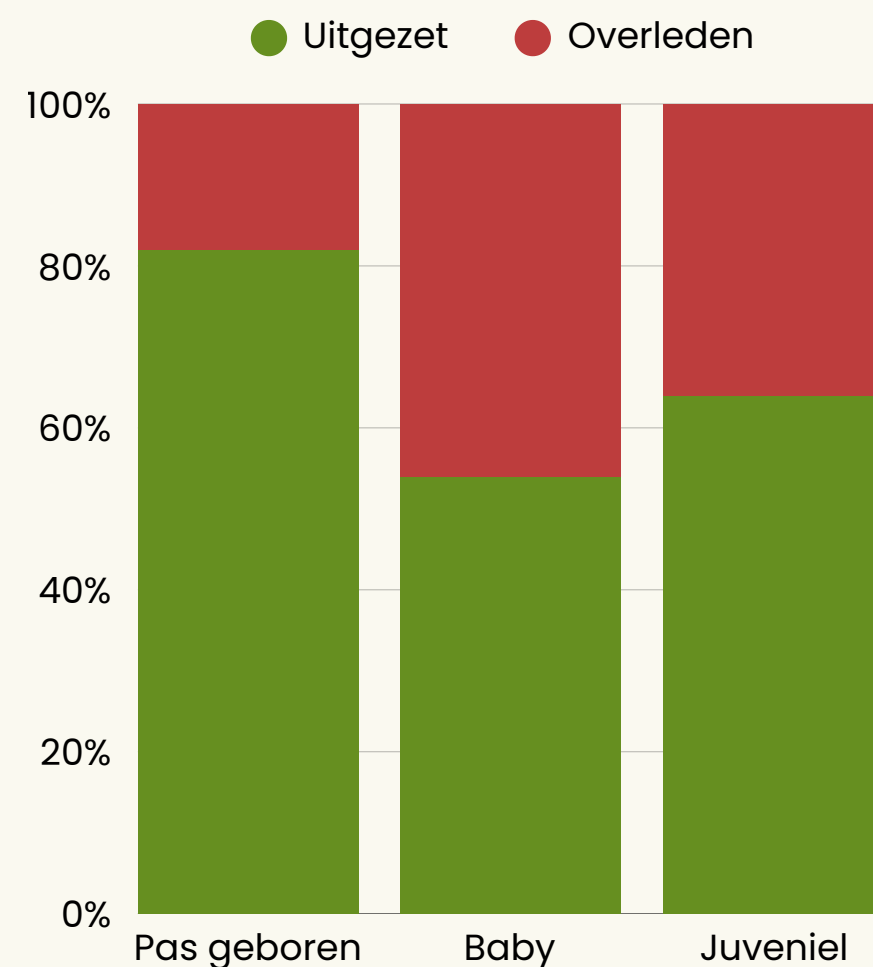
WILDOPVANG UTRECHT

Voorkomen

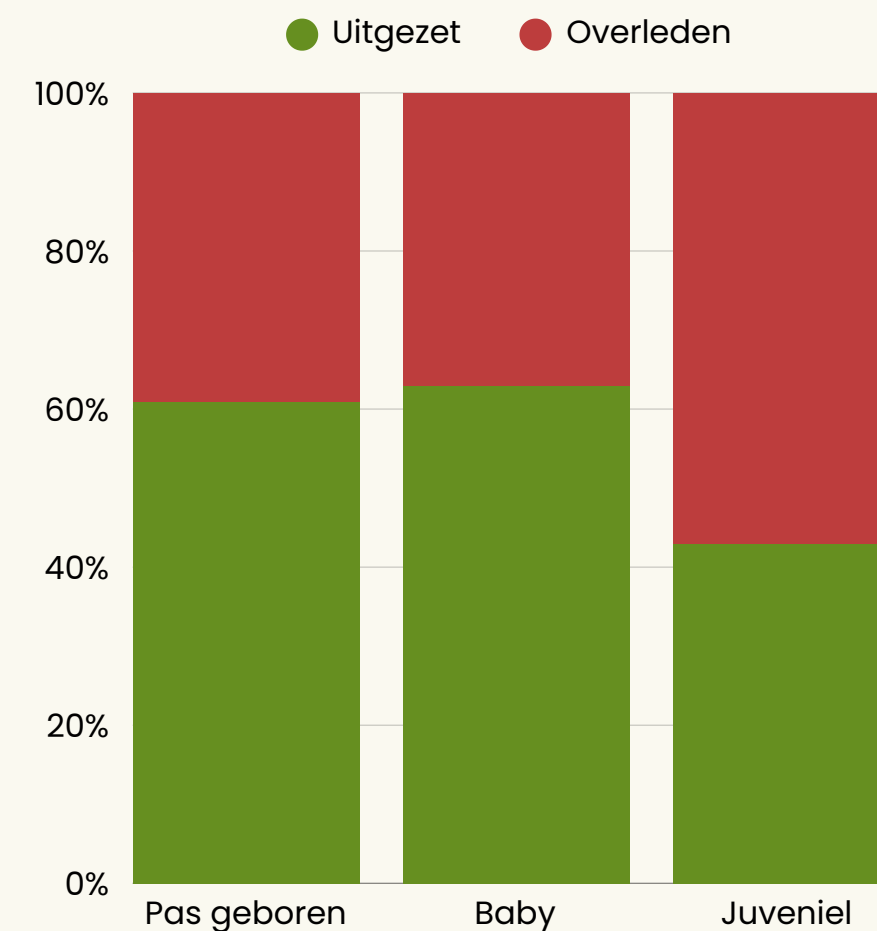


Wanneer Ingrijpen?

Egel



Haas



Wanneer Ingrijpen?



12 mei belt meneer Janssen

- Zijn hond sloeg zojuist aan tijdens de wandeling
- Zien een heel klein konijntje in het veld liggen
- Geen moeder te zien, is mogelijk weggejaagd
- Hij staat er nog bij, of je hem kan komen halen

Doorvragen

- Foto!
- Heeft de hond het dier aangeraakt
- Zijn er meer of is deze alleen?
- Zijn er zichtbare verwondingen of andere opvallendheden?

Resultaat

- Stuur foto
- Geen verwondingen of vreemd gedrag
- Hond heeft de haas niet aangeraakt
- Lekker laten zitten



DierenLot

#samenvoordieren

Landelijke bijeenkomst dierenhulpverlening - 18 april 2026

STICHTING SNORHAAR



WILDOPVANG UTRECHT



Voorkomen

28 september 14:00 belt mevrouw van Rooijen

- Jonge egel in de tuin
- Was overdag actief leek in de war
- Begon meteen te eten toen ze voer aanbood
- Vraagt of je deze kan komen halen/of ze hem kan brengen

Doorvragen

- Hoe groot is de egel?
- Kan ze zelf wegen?
- Zijn er meer of is deze alleen? (even zoeken)
- Vertoont de egel meer vreemd gedrag (ademhaling, wankel)
- Zitten er vliegeneitjes op de egel (rijstkorrels)

Resultaat

- Ze vindt nog 2 egels van hetzelfde formaat
- Wegen rond de 100 gram
- Geen moeder te bekennen
- Verder geen opvallende dingen
- evt uur wachten of moeder nog terug komt anders binnenhalen



DierenLot

#samenvoordieren

Landelijke bijeenkomst dierenhulpverlening - 18 april 2026

STICHTING SNORHAAR



WILDOPVANG UTRECHT

Herken soorten en gedrag

	Egel	Haas	Konijn	Eekhoorn
Nestblijver Nestvlieder	Blijver	Vlieder	Blijver	Blijver
Overdag of 's avonds actief?	avonds nacht	schemer nacht	schemer nacht	schemer dag
Hoe vaak per dag voedt moeder	>6x	2x	2 x	>6x
Tot welke leeftijd krijgen ze melk?	6-8 weken	3-5 weken	4-6 weken	8-10 weken



DierenLot

#samenvoordieren

Landelijke bijeenkomst dierenhulpverlening - 18 april 2026

STICHTING SNORHAAR



WILDOPVANG UTRECHT



De drie basis regels bij zorg voor jonge wilde dieren

Rust - Reinheid - Regelmaat



Reinheid: Hygiëne

- Gebruik handschoenen
- Maak verblijven regelmatig schoon
- Als een verblijf vrij komt: desinfecteren
- Zet dieren die uit een verschillend nest komen niet bij elkaar
- Gebruik spuitjes en speentjes niet voor verschillende dieren, en ontsmet ze elke dag.



Egel:

Toxoplasmose
Salmonella
Ringworm
MRSA
Cryptosporidium
Giardia
Leverbot
Longworm
Darmhaarworm
Lyme

Konijn/Haas:

Tularemie
E-coli
Myxomatose
VHD

Eekhoorn:

Ringworm
Campylobacteriosis
Kattenkrabziekte
Ringworm
Toxoplasmose



DierenLot

#samenvoordieren

Landelijke bijeenkomst dierenhulpverlening - 18 april 2026

STICHTING SNORHAAR



WILDOPVANG UTRECHT

Rust en warmte

Uit de natuurlijke omgeving gehaald worden is super stressvol!

Wees stil en rustig

Geen muziek

Niet praten tegen het dier

Geen gesprekken voeren vlakbij het dier

Vervoer in een donkere bak

Verblijf

Zet het dier in een donker verblijf en laat het tot rust komen

Wacht met onderzoek en voeden!!
(30 minuten)

Warmte

Zorg voor stabiele warmte (couveuse, warmte mat)

Warm een dier dat uit de kou komt rustig op. 1-2 graden per uur verhogen.

Dieren met gesloten ogen: 29,5- 35 graden

Dieren met open ogen: 22- 29 graden



DierenLot

#samenvoordieren

Landelijke bijeenkomst dierenhulpverlening - 18 april 2026

STICHTING SNORHAAR



WILDOPVANG UTRECHT



Regelmaat



Houd een vaste structuur aan voor voeden

Voer steeds op eenzelfde manier; bijv door gespecialiseerde vrijwilligers

Voer op gezette tijden (onthoud wie je als eerste en als laatste hebt gevoed)

Weeg elke dag aan het begin van de dag, voor de eerste voeding

Zorg dat voer altijd op lichaamstemperatuur is

Laat de dieren tussendoor zoveel mogelijk met rust.



DierenLot

#samenvoordieren

Landelijke bijeenkomst dierenhulpverlening - 18 april 2026

STICHTING SNORHAAR



WILDOPVANG UTRECHT

Eerste 24-uur

Casus

donderdag 8 oktober

- Jong egeltje wordt binnengebracht
- Lag versuft in het gras
- weegt 102 gram (4 voedingen per dag)
- Is mager
- Voelt koud aan
- Matig uitgedroogd

Warmte, vocht en rust

- Doe een eerste check op wonden en vliegeneitjes/maden
- Rust en warmte
(zet het even apart met een warmte bron)
- Als het kan infuus (op lichaamstemperatuur)

- Als het dier warm en rustig is, dan de verdere intake.
- Begin met ORS, voorzichtig met 1 ml spuitje
- Per voeding 5% van het gewicht in ml
- Doe dit de eerste 24 uur voor je start met melk



DierenLot

#samenvoordieren

Landelijke bijeenkomst dierenhulpverlening - 18 april 2026

STICHTING SNORHAAR



WILDOPVANG UTRECHT



Eerste 24-uur

Opbouw:

- Eerste 24 uur: ORS
- Na 24 uur:
 - Eerste voeding 25% melk/75% ORS
 - Tweede voeding 50% melk/50% ORS
 - Derde voeding 75% melk/25 % ORS
 - Vervolgens normaal schema

Voerdiscipline!

Materiaal

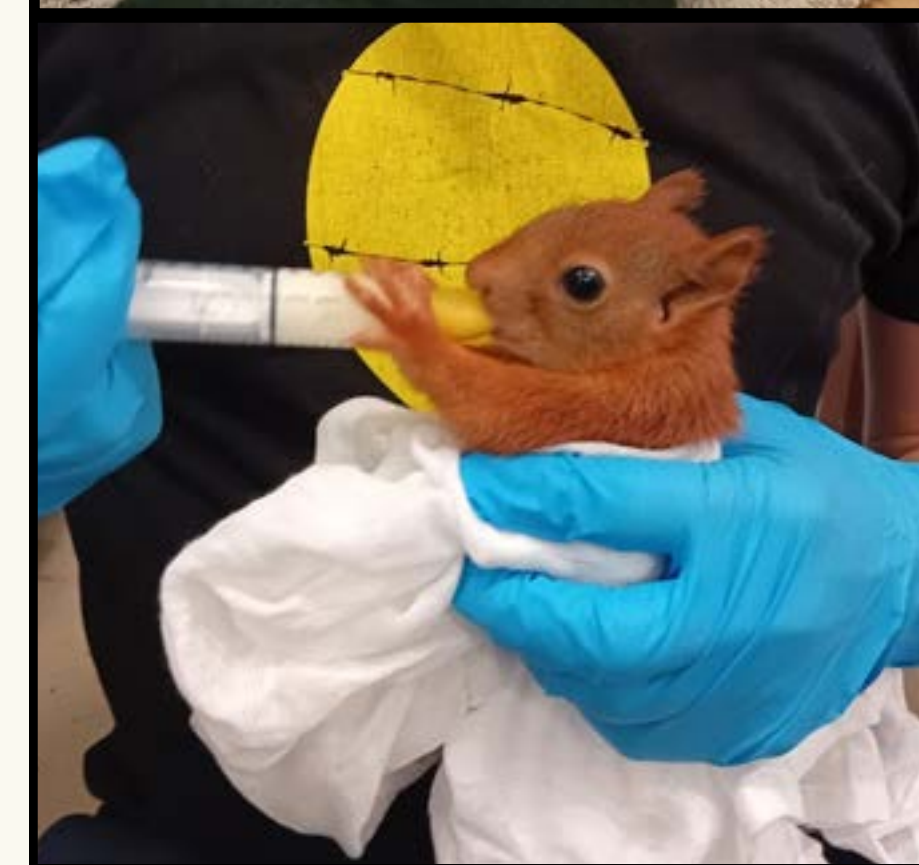
- Gebruik juiste melk
- Voer rustig met kleine hoeveelheden (start met 1 ml spuitje met speentje)
- Hygiëne!
Gebruik handschoenen!
Was je handen tussendoor
Voor elk dier apart spuitje/speentje
- Leg alles klaar voor je start met voeden

Zorg voor zo min mogelijk stress

- Voer in rustige ruimte
- Gebruik evt een doekje over de ogen
- Voer het dier rechtop, pootjes naar beneden

Volgorde

- Weeg altijd voor de eerste voeding
- Start met de dieren die de meeste voedingen nodig hebben
- Voer in juiste volgorde,
Eerste dier vorige ronde wordt wederom als eerste gevoerd in tweede ronde



DierenLot

#samenvoerdieren

Landelijke bijeenkomst dierenhulpverlening - 18 april 2026

STICHTING SNORHAAR



WILDOPVANG UTRECHT



Mogelijke Problemen

Dier drinkt niet

- In het begin snappen ze het vaak niet
- Dier is te koud, of onderliggend probleem
- Blijf rustig, zet het dier evt even terug, houdt het warm en probeer het later weer

Dier verslikt zich

- Voorkomen!!
 - Dier zoveel mogelijk zelf laten drinken (niet spuiten of forceren)
 - Juiste houding
 - Direct stoppen, laten hoesten/proesten
 - Rustig opstarten
 - in de gaten houden
 - Kenmerken longontsteking
 - Komen pas na paar dagen
 - Klikkend of piepend geluid bij ademen
 - Hoesten/niezen
 - Wil niet meer drinken
- Dierenarts



DierenLot

#samenvoordieren

Landelijke bijeenkomst dierenhulpverlening - 18 april 2026

STICHTING SNORHAAR



WILDOPVANG UTRECHT



Diarree

- Oorzaken:
 - Ziekte
 - Stress
 - Wennen nieuwe melk
 - Medicatie
 - Gebrek aan hygiëne
- Oplossing:
 - Weer naar 12-24 uur ORS schema
 - Probiotica
 - Ontlastingsonderzoek

- **Moet hier nog obstipatie/gasbuik bij?**

Mogelijke Problemen



DierenLot

#samenvoordieren

Landelijke bijeenkomst dierenhulpverlening - 18 april 2026

STICHTING SNORHAAR



WILDOPVANG UTRECHT

Vragen?



Contact:

Stichting Snorhaar - Wildopvang Utrecht

Stef Arens

06-356 41 270

www.stichtingsnorhaar.nl

info@stichtingsnorhaar.nl



DierenLot

#samenvoordieren

Landelijke bijeenkomst dierenhulpverlening - 18 april 2026

STICHTING SNORHAAR



WILDOPVANG UTRECHT

Melk schema

Eerste 24 uur



Opbouw van ORS naar Melk

Van ORS naar Melk		
Eerste 24 uur:	ORS (evt ook nutridrops geven)	Zelfde hoeveelheid als normaal melkschema
Na 24 uur:		
Eerste voeding	75% ORS / 25% melk	
Tweede voeding	50 % ORS / 50% melk	
Derde voeding	25% ORS / 75% melk	
Vanaf dan:	Normaal melkschema	

Geef vaker ORS als een dier niet wil drinken of diarree heeft.



DierenLot

#samenvoordieren

Landelijke bijeenkomst dierenhulpverlening - 18 april 2026

STICHTING SNORHAAR



WILDOPVANG UTRECHT

Melk schema

Egel

Melk:

Fox Valley 32/40

1 maatschep poeder

2 maatscheppen water

Per portie 3 druppels lactase!

Melk avond van te voren aanmaken
(zodat de lactose uit de melk gaat)



Gewicht (gram)	Aantal maaltijden	MI per maaltijd	Voedings-tijdstip	Overige voeding
50	6 x elke 3 uur	2.2	8.00 uur 11.00 uur 13.00 uur 16.00 uur 19.00 uur 22.00 uur	Deze egels zitten in de thuiszorg. Vanaf 80 gram schoteltje melk op kamertemperatuur neerzetten. Zodra ze van schotel eten naar opvang. Gewichtstoename moet rond de 4-6 gram per dag zijn 7-10 dagen na aankomst. De eerste week na aankomst is het normaal dat egels gewicht verliezen.
60	6 x elke 3 uur	2.5		
70	6 x elke 3 uur	3.0		
80	6 x elke 3 uur	3.3		
90	6 x elke 3 uur	3.8		
100	4x per dag	6.2	9.00 uur 13.00 uur 17.00 uur 20.00 uur	Schoteltje melk op <u>kamertemperatuur</u> neerzetten. En rustig de mousse <u>opbouwen</u> door dit door de melk te mengen.
110	4x per dag	7.0		
120	3x per dag	10	n.t.b.	Mousse op <u>kamertemperatuur</u> . Kittenbrokjes neerzetten. Bakje water. Egels moeten rond de 9-11 gram per dag aankomen. Als ze goed zelf eten en aankomen, dan overgaan naar 3x per dag voeren.
125 - 150 afbouwen	1 a 2 keer per dag.	10	n.t.b.	Melk afbouwen naar 2x per dag en dan naar 1x per dag. Vast voedsel verder opbouwen. Mousse op kamertemperatuur. Kittenbrokjes Wormpjes of andere insectjes. Water
150 - 180	-	-	-	Stoppen met flesvoeding. Afspenen. Mousse + kittenbrokjes + water
>180				Kittenbrokjes + water



DierenLot

#samenvoordieren

Landelijke bijeenkomst dierenhulpverlening - 18 april 2026

STICHTING SNORHAAR



WILDOPVANG UTRECHT

Melk schema Eekhoorn

Melk:

Fox Valley 32/40

1 maatschep poeder

2 maatscheppen water



Gewicht	Hoeveelheid	Voedingen/24 uur	Frequentie	Tijden
10 gram	0,2 ml	9	Elke 2 - 2,5 uur + 1 nachtvoeding	Thuiszorg
20 gram	0,3 ml	9	Elke 2 - 2,5 uur + 1 nachtvoeding	Thuiszorg
30 gram	0,4 ml	9	Elke 2,5 uur + 1 nachtvoeding	Thuiszorg
40 gram	0,5 ml	8	Elke 2,5 uur + 1 nachtvoeding	Thuiszorg
50 gram	0,8 ml	7	Elke 2,5 uur	Thuiszorg
60 gram	1,0 ml	6	Elke 3 uur	Thuiszorg
70 gram	1,3 ml	6	Elke 3 uur	Thuiszorg
80 gram	2,0 ml	6	Elke 3 uur	Thuiszorg
90 gram	2,5 ml	6	Elke 3 uur	Thuiszorg
100 gram	4,5 ml + starten met vast voer	4	Elke 4 uur	8.30; 12.30; 16.00; 20.00
120 gram	5,5 ml	4	Elke 4 uur	8.30; 12.30; 16.00; 20.00
160 gram	7 ml	3	Elke 5 uur	8.30; 12.30; 17.00
180 gram	8 ml	3	Elke 5 uur	8.30; 12.30; 17.00
200 gram	5 ml	2	Elke 6 uur	9.30; 16.30
220 gram	6 ml	2	Elke 6 uur	9.30; 16.30



DierenLot

#samenvoordieren

Landelijke bijeenkomst dierenhulpverlening - 18 april 2026

STICHTING SNORHAAR



WILDOPVANG UTRECHT

Melk schema

Hazen

Melk:

Fox Valley 30/50

Mixen: 800 gram Fox Valley

+ 200 gram milkbooster

+ theelepel Probiotica

1 portie =

2 maatscheppen poeder

3 maatscheppen water



Voedingsschema haas Mengverhouding 2 poeder + 3 water			
Gewicht (gram)	Hoeveelheid per voeding* (ml)	Frequentie	Ander voedsel
< 100	3 a 4	3x per dag	Hooi + opdiep schaaltje water
100	5		+ handje groenvoer per haas: gras/paardenbloem/ weegbree
110	6	3x per dag	
120	7	3x per dag	
150	Start met afbouwen naar 2x per dag	Dag 1: 8(ochtend) 5 (middag) 8 (avond) Dag 2: 10 (ochtend) 3 (middag) 10 (avond) Dag 3: 12 (ochtend) 12 (avond)	+ Selective junior brokjes
200	15	2x per dag	½ mandje groenvoer
300	18		
400	20	1x per dag	
450 - 500	stoppen		½ wachtbak groenvoer



DierenLot

#samenvoordieren

Landelijke bijeenkomst dierenhulpverlening - 18 april 2026

STICHTING SNORHAAR



WILDOPVANG UTRECHT

Melk schema Konijnen

Melk:

Fox Valley 30/50
Mixen: 800 gram Fox Valley
+ 200 gram milkbooster
+ theelepel Probiotica

1 portie =
2 maatscheppen poeder
3 maatscheppen water



Voedingsschema konijn Mengverhouding 2 poeder + 3 water			
Gewicht (gram)	Hoeveelheid per voeding (ml)*	Frequentie	Ander voedsel
50	2 a 3	3x per dag	
60	3.5		
70	4.0		
80	4.5		
85	5.0		
90	5.5		
100	start met afbouwen naar 2x per dag:	Afbouwen van 3x naar 2x per dag. Dag 1:	
125	9	6,5 (ochtend) 3 (middag) 6,5 (avond)	Of als ogen open zijn: Hooi + ondiep bakje water.
150	10	Dag 2: 7 (ochtend) 2 (middag) 7 (avond)	Of als oren overeind komen: + handje groenvoer per konijn: gras/paardenbloem/ weegbree + bakje gedroogde kruiden
200	12	Dag 3: 8 (ochtend) 8 (avond)	+ Selective Junior brokjes ½ Mandje groenvoer per konijn
300	15	2x per dag	1 mandje groenvoer per konijn + eventueel plantensoorten uitbreiden
350	15 a 17	1x per dag	
400	stoppen		



DierenLot

#samenvoordieren

Landelijke bijeenkomst dierenhulpverlening - 18 april 2026

STICHTING SNORHAAR



WILDOPVANG UTRECHT